



Les conférences régionales du patrimoine religieux québécois

L'Avenir... du patrimoine religieux en milieu rural

Connaître pour mieux reconnaître : un aperçu des travaux d'inventaire patrimonial dans la MRC de Drummond

par Jocelyn Proulx, agent de développement culturel

Le 22 octobre 2010, à l'église Saint-Pierre-de-Durham



L'Avenir... du patrimoine religieux en milieu rural

Plan de la conférence

1. Genèse du projet d'inventaire patrimonial de la MRC de Drummond
2. Différents outils de connaissances disponibles pour les communautés
3. Logiciel d'inventaire de la MRC de Drummond
4. Reconnaissance de nos richesses patrimoniales

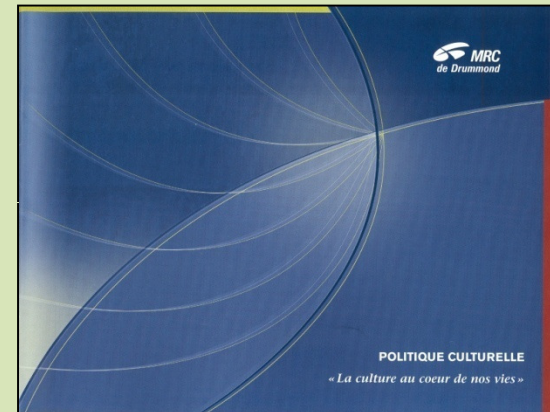


L'Avenir... du patrimoine religieux en milieu rural

Genèse du projet d'inventaire patrimonial de la MRC de Drummond

Orientations du secteur du patrimoine

1. Sensibiliser la population et les élus municipaux à la protection et à la mise en valeur du patrimoine bâti et naturel du territoire
2. Faire connaître et diffuser les richesses historiques et patrimoniales de la MRC auprès des clientèles locale et touristique



L'Avenir... du patrimoine religieux en milieu rural

Genèse du projet d'inventaire patrimonial de la MRC de Drummond

Sensibilisation des élus et des citoyens à de bonnes
approches en patrimoine

Aide financière et partenaires

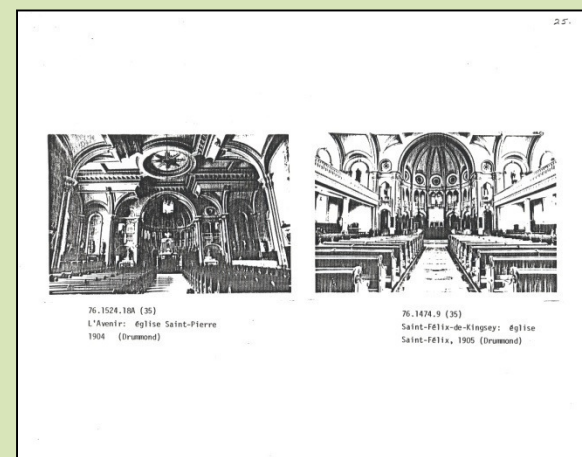
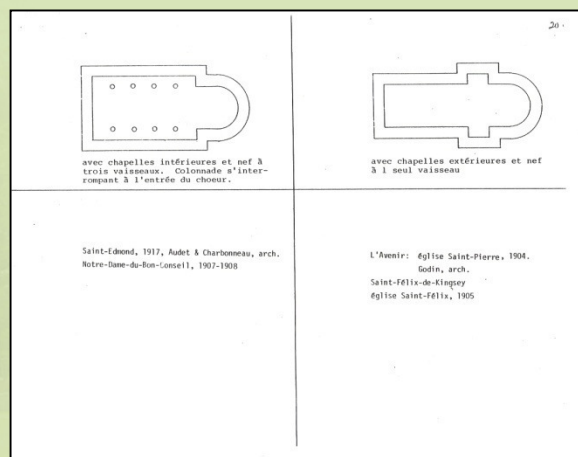
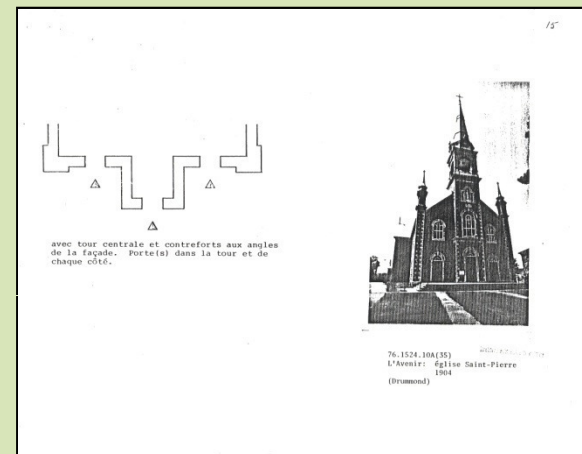
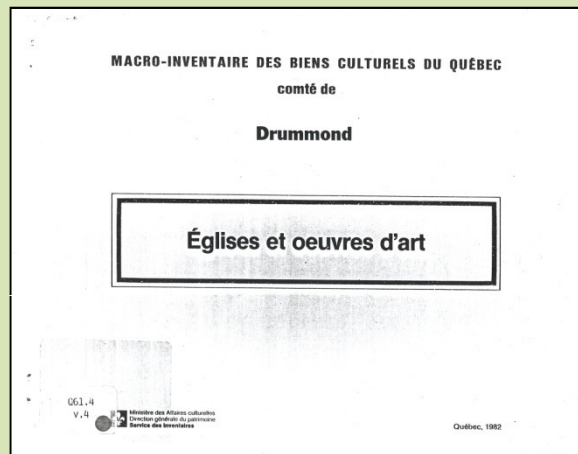
Importance de bien préparer le terrain pour s'assurer de
l'adhésion d'un milieu



L'Avenir... du patrimoine religieux en milieu rural

Outils de connaissances disponibles

Macro-inventaire des biens culturels du Québec



L'Avenir... du patrimoine religieux en milieu rural

Outils de connaissances disponibles

Inventaire des lieux de culte du Québec : www.lieuxdeculte.qc.ca



INVENTAIRE
des lieux de culte du Québec [accueil](#)

[Aide](#) [Recherche simple](#) [Recherche avancée](#)

FICHE D'UN LIEU DE CULTE

ÉGLISE SAINT-PIERRE-DE-DURHAM

Adresse : 575, rue Principale J0C 1B0
Municipalité : L'Avenir
MRC : [Drummond](#)
Région administrative : région du [Centre-du-Québec](#) (17)
Téléphone du propriétaire : 819.394.2911
Tradition religieuse actuelle : Catholique
Hiérarchisation régionale : Moyenne (D)
Construction : 1904
Concepteurs :
• Arthur Godin, Architecte
• Alfred Giroux, Entrepreneur
• Tanguay, Architecte
Éléments du site : Presbytère

EXTERIEUR
Revêtement dominant façade principale : Pierre
murs : Pierre
toiture : Tôle

INTERIEUR
Revêtement dominant des murs : Plâtre
de la voûte ou du plafond : Bois
Forme de la voûte : Arc déprimé
Plan au sol : Croix latine choeur en saillie abside en hémicycle 
Plan intérieur : Nef à 1 vaisseau, tribune (s) arrière, tribune (s) choeur
Autres éléments :
• Orgue : Casavant et Frères, 1908, Opus 335

Cliquez sur une image pour l'agrandir

Illustrations :

- Lieu de culte - vue frontale de la façade latérale gauche
- Lieu de culte - vue d'angle 4 - angle façade latérale droite et façade principale
- Vue d'ensemble vers le choeur depuis le revers de façade
- Vue d'ensemble de revers de façade depuis le choeur ou le centre de la nef

© Fondation du patrimoine religieux du Québec

Note au lecteur :
Toutes les cotes d'évaluations patrimoniales retrouvées sur ce site sont le résultat d'une analyse effectuée en fonction des informations et des données disponibles au 31 décembre 2004. Il est donc possible que l'évaluation d'un bien puisse être modifiée au cours des ans avec le développement de nouvelles connaissances.

Mise à jour : 9 2008 Fiche no 2003-17-021

L'Avenir... du patrimoine religieux en milieu rural

Outils de connaissances disponibles

Inventaire des ressources ethnologiques du patrimoine immatériel réalisé par la Chaire de recherche du Canada en patrimoine ethnologique de l'Université Laval

IREPI :

www.ethnologie.chaire.ulaval.ca



The screenshot displays the website for the 'Chaire de recherche du Canada en patrimoine ethnologique' (IREPI) at Université Laval. The page title is 'Inventaire des ressources ethnologiques du patrimoine immatériel'. It features a navigation menu with 'Accueil', 'À propos', 'Nouveautés', and 'Plan du site'. A search bar is present with the text 'Rechercher une ville, une municipalité ou une communauté autochtones-MRC:'. A map of the Centre-du-Québec region is shown, with municipalities highlighted in various colors: Nicolet (yellow), Bécancour (red), L'Érable (yellow), Nicolet-Yamaska (yellow), Drummondville (blue), Drummond (blue), Victoriaville (yellow), and Arthabaska (yellow). Below the map, there is a list of cultural events with thumbnails and titles: 'Festival du cheval', 'La Fête des Abénakis', and 'Les Veillées d'Inverness'. Each event entry includes a small image, a title, a brief description, and a 'Vieilles relations' link.

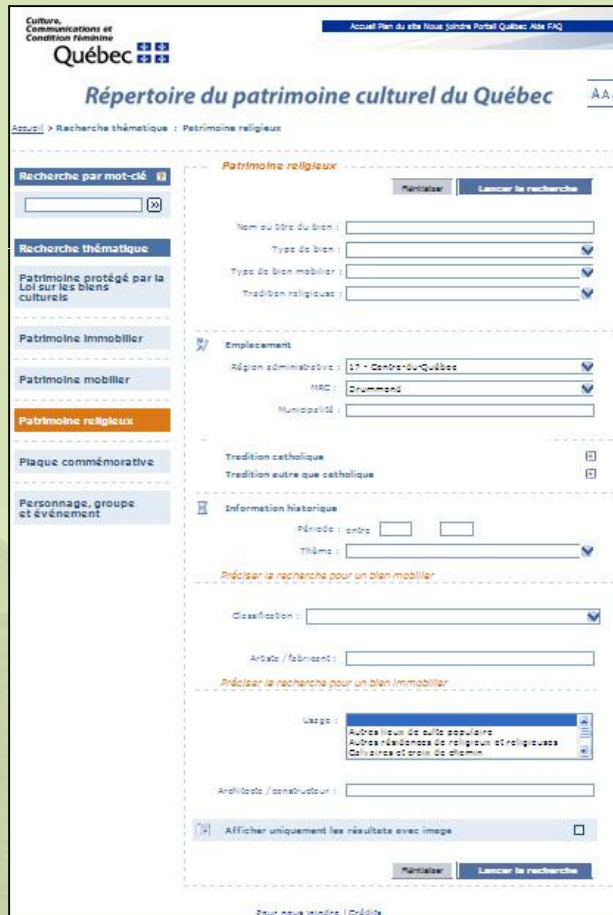


L'Avenir... du patrimoine religieux en milieu rural

Outils de connaissances disponibles

Répertoire du patrimoine culturel du Québec

www.patrimoine-culturel.gouv.qc.ca



Culture, Communications et Condition féminine
Québec

Accueil Plan du site Nouvel portail Québec Aide FAQ

Répertoire du patrimoine culturel du Québec

Accueil > Recherche thématique : Patrimoine religieux

Recherche par mot-clé

Recherche thématique

Patrimoine protégé par la Loi sur les biens culturels

Patrimoine immobilier

Patrimoine mobilier

Patrimoine religieux

Plaque commémorative

Personnage, groupe et événement

Patrimoine religieux

Partager Lancer la recherche

Nom ou titre du bien :

Type de bien :

Type de bien mobilier :

Tradition religieuse :

Emplacement

Région administrative : Centre-du-Québec

MRC : Drummond

Municipalité :

Tradition catholique

Tradition autre que catholique

Information historique

Période : année

Thème :

Préciser la recherche pour un bien mobilier

Classification :

Artiste / fabricant :

Préciser la recherche pour un bien immobilier

Usage :

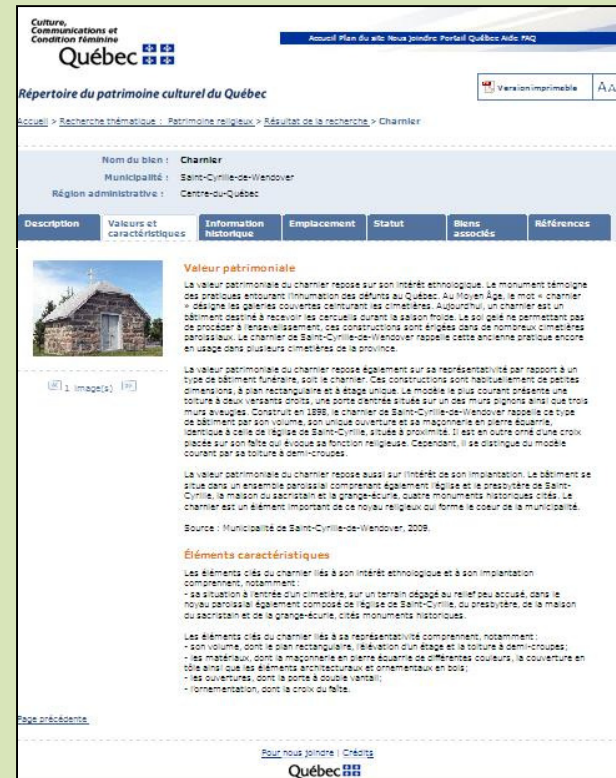
Autres lieux de culte populaires
Autres résidences de religieux et religieuses
Célagines et crèches de chemin

Architecte / constructeur :

Afficher uniquement les résultats avec image

Partager Lancer la recherche

Pour nous joindre | Crédits



Culture, Communications et Condition féminine
Québec

Accueil Plan du site Nouvel portail Québec Aide FAQ

Répertoire du patrimoine culturel du Québec

Accueil > Recherche thématique : Patrimoine religieux > Résultats de la recherche > Chamrier

Version imprimable A.A.A.

Nom du bien : Chamrier

Municipalité : Saint-Cyrille-de-Wendover

Région administrative : Centre-du-Québec

Description	Valeurs et caractéristiques	Information historique	Emplacement	Statut	Biens associés	Références
-------------	-----------------------------	------------------------	-------------	--------	----------------	------------

Valeur patrimoniale

La valeur patrimoniale du chamrier repose sur son intérêt ethnologique. Le monument témoigne des pratiques entourant l'inhumation des défunts au Québec. Au Moyen Âge, le mot « chamrier » désigne les parois couvertes entourant les cimetières. Aujourd'hui, un chamrier est un bâtiment destiné à recevoir les cercueils durant la saison froide. Le sol est généralement pas de bois et les constructions sont érigées dans de nombreux cimetières paroissiaux. Le chamrier de Saint-Cyrille-de-Wendover rappelle cette ancienne pratique encore en usage dans plusieurs cimetières de la province.

La valeur patrimoniale du chamrier repose également sur sa représentativité par rapport à un type de bâtiment funéraire, soit le chamrier. Ces constructions sont habituellement de petites dimensions, à plan rectangulaire et à étage unique. Le modèle le plus courant présente une toiture à deux versants droits, une zone d'entrée située sur un des murs aligés ainsi que trois murs leués. Construit en 1898, le chamrier de Saint-Cyrille-de-Wendover rappelle ce type de bâtiment par son volume, son unique ouverture et sa maçonnerie en pierre squarrie, identique à celle de l'église de Saint-Cyrille, située à proximité. Il est en outre orné d'une croix placée sur son faite qui évoque sa fonction religieuse. Cependant, il se distingue du modèle courant par sa toiture à demi-crochues.

La valeur patrimoniale du chamrier repose aussi sur l'intérêt de son implantation. Le bâtiment se situe dans un ensemble paroissial comprenant également l'église et le presbytère de Saint-Cyrille, la maison du sacristain et la grange-écurie, quatre monuments historiques créés. Le chamrier est un élément important de ce nouveau religieux qui forme le cœur de la municipalité.

Source : Municipalité de Saint-Cyrille-de-Wendover, 2009.

Éléments caractéristiques

Les éléments clés du chamrier liés à son intérêt ethnologique et à son implantation comprennent, notamment :

- sa situation à l'entrée d'un cimetière, sur un terrain dégagé au relief peu accusé, dans le nouveau paroissial également composé de l'église de Saint-Cyrille, du presbytère, de la maison du sacristain et de la grange-écurie, créés monuments historiques;
- son volume, dont le plan rectangulaire, le dénivelé d'un étage et la toiture à demi-crochues;
- les matériaux, dont la maçonnerie en pierre squarrie de différentes couleurs, la couverture en tôle ainsi que les éléments architecturaux et ornementaux en bois;
- les ouvertures, dont la porte à double vantaux;
- l'ornementation, dont la croix du faite.

Page précédente

Pour nous joindre | Crédits
Québec

L'Avenir... du patrimoine religieux en milieu rural

Outils de connaissances disponibles

L'interface PIMIQ

Utiliser le web pour entrer
ses propres données
d'inventaire, une sorte de
logiciel d'inventaire national
en ligne

The screenshot displays the PIMIQ web interface, a tool for entering inventory data. The page is titled 'PIMIQ' and features a navigation menu with options like 'Accueil', 'Ajouter un bien', 'Modifier un bien', 'Supprimer un bien', 'Rechercher un bien', and 'Général'. The main content area is divided into several sections: 'Informations générales' (General Information), 'Adresse' (Address), 'Caractéristiques d'origine' (Origin Characteristics), 'Faites parties de' (Parts of), 'Description' (Description), 'Patrimoine religieux' (Religious Heritage), and 'Organisation religieuse' (Religious Organization). Each section contains various input fields and dropdown menus for data entry. The interface is clean and professional, with a blue and white color scheme. At the bottom, there is a logo for 'Québec' and 'MRC de Drummond'.

L'Avenir... du patrimoine religieux en milieu rural

Outils de connaissances disponibles

MINESKO : le logiciel d'inventaire patrimonial de la MRC

Un logiciel multifiche qui permet d'inventorier :

- des bâtiments principaux et de leur associer des bâtiments secondaires
- des croix de chemin et calvaires
- des cimetières
- des ponts
- des paysages et points de vue



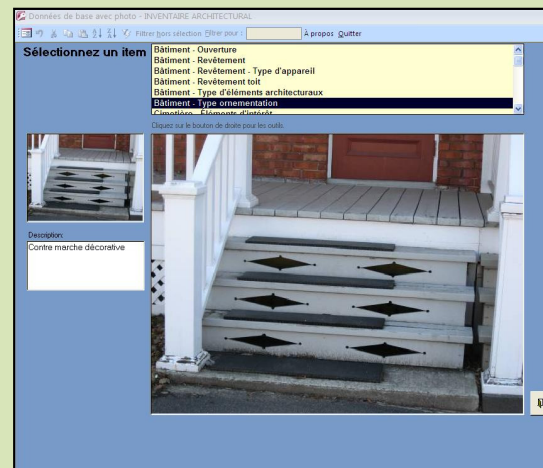
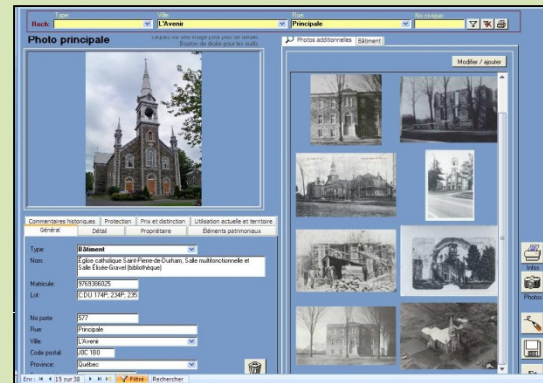
L'Avenir... du patrimoine religieux en milieu rural

Outils de connaissances disponibles

MINESKO : le logiciel d'inventaire patrimonial de la MRC

Aucun recours au papier pour le travail de terrain, la collecte de données devait se faire uniquement de façon électronique

- Fiches qui se remplissent directement à l'écran
- Lexique électronique intégré au logiciel
- Beaucoup de photos intégrées directement dans le logiciel
- Outil GPS pour le positionnement de nos paysages, points de vue et croix de chemin



L'Avenir... du patrimoine religieux en milieu rural

Reconnaissance de nos richesses patrimoniales

MINESKO : le logiciel d'inventaire patrimonial de la MRC de Drummond

Nous voulions également que cet inventaire puisse nous être utile dans le cadre de nos projets futurs, autant en termes de protection que de mise en valeur du patrimoine.

Inventaire architectural

Croix chemin / calvaire - Présence de symbole

L'Avenir

Éléments	Nombre	%
Coeur	1	13%
Coq	1	13%
Echelle	2	25%
Lance	2	25%
Marteau	1	13%
Personnages évangéliques	2	25%
Soleil	2	25%
Statuette dans une niche	2	25%

Quantité: 13

Inventaire architectural

Croix chemin / calvaire - Présence de symbole

L'Avenir

Éléments	Titre	Rue	No cirque
Coeur	L'Avenir	Saint-Ge main	4
		Qc: Coeur	1
Coq	L'Avenir	Bollevi rt	014
		Qc: Coq	1
Echelle	L'Avenir	Bollevi rt	014
	L'Avenir	Princo ple	416
		Qc: Echelle	2
Lance	L'Avenir	Bollevi rt	014
	L'Avenir	Princo ple	416
		Qc: Lance	2
Marteau	L'Avenir	Princo ple	416
		Qc: Marteau	1
Personnages évangéliques	L'Avenir	rang 7	024
	L'Avenir	Saint-Ge main	4
		Qc: Personnages évangéliques	2
Soleil	L'Avenir	Bollevi rt	014
	L'Avenir	Princo ple	416
		Qc: Soleil	2
Statuette dans une niche	L'Avenir	rang 7	024
	L'Avenir	Saint-Ge main	4
		Qc: Statuette dans une niche	2

12 novembre 2009

Page 2 sur 2

L'Avenir... du patrimoine religieux en milieu rural

Reconnaissance de nos richesses patrimoniales

MINESKO : le logiciel d'inventaire patrimonial de la MRC

Avoir la possibilité d'utiliser les photos et les données pour la mise en valeur de notre patrimoine



L'Avenir... du patrimoine religieux en milieu rural

Conclusion

Trois aspects essentiels :

- Importance de l'adhésion du milieu avant de vouloir réaliser des projets d'envergure dans des communautés rurales (rencontre de sensibilisation, démonstration du potentiel au niveau local et régional)
- Persévérance pour réaliser des projets importants en patrimoine et intéresser des partenaires
- Nécessité de connaître en détails nos richesses patrimoniales et d'évaluer leur état afin de les protéger et de les mettre en valeur

Merci de votre attention et bonne conférence!

