

Univers culturel de Saint-Sulpice

Les biens mobiliers



Première question

*De quel patrimoine religieux
voulons-nous parler ?*

Définition de Mission patrimoine religieux

Le patrimoine des congrégations et des organismes religieux comprend non seulement les biens immobiliers (chapelles, couvents, monastères, écoles, collèges), mais aussi les biens mobiliers, les oeuvres d'art, l'orfèvrerie, les textiles, les livres, les archives documentaires et photographiques, les savoirs et les savoir-faire, enfin tout ce qui a été construit, fabriqué ou acquis en vue de l'une ou l'autre fonction inhérentes à la mission religieuse, institutionnelle ou sociale.

Les objets sacrés

Orfèvrerie religieuse

Ostensoir

Jean-Charles Cahier

1833



Vêtements liturgiques



Pluvial

Atelier J.A. Henry

Lyon

1889

Mobilier



Tombeau d'autel de la chapelle
du Séminaire de Saint-Sulpice
attribué à Philippe Liébert
fin du XVIII^e siècle



Les objets religieux

Peintures



Le Purgatoire

inconnu

fin du XVII^e siècle

Sculptures



Vierge à l'Enfant

Guillaume Loir

1732



Vierge à l'Enfant

inconnu

XVII^e siècle

Estampes



*B. Vincentius à Paulo Congregationis Missionis
et Collegium Sacerdotum Fideles*

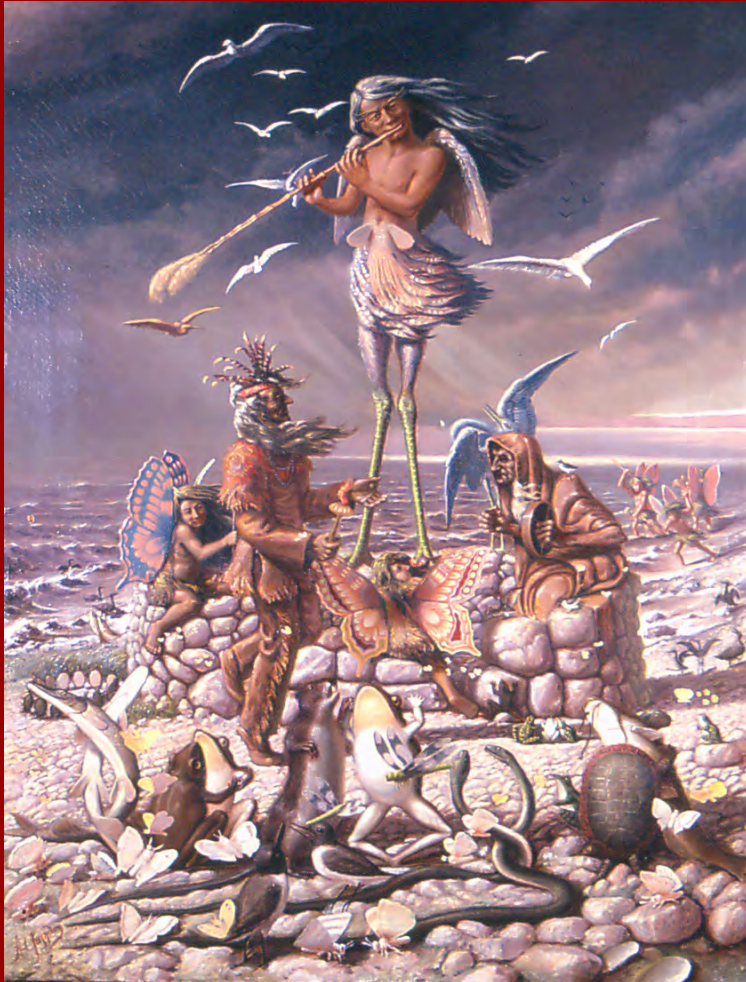
***B. Vincentius à Paulo
Congregationis Missionis***

Antoine Hérisset

1737

Les objets profanes

Peintures



Le Génie du Lac des Deux-Montagnes

Arthur Guindon, p.s.s.

début du XX^e siècle

Peintures



In the harbour, Montreal

Adrien Hébert

vers 1937



Vue sur Québec

Octave Bélanger

1929 an

Dessins



Les bords du St-Maurice

Ozias Leduc

vers 1925

Orfèvrerie domestique



Soupière

Jacques Varin dit Lapistole

1790 c

Mobilier



**Horloge
Sylvestre
milieu du XVIII^e siècle**

**Commode
deuxième moitié du XVIII^e siècle**



Collection d'instruments scientifiques du Séminaire de philosophie



Lentille de Fresnel



Octant

James Keappock

1752

Collection d'outils technologiques



Épidiascope
J. Dubosc
XIXe siècle



Lanterne magique
La Bonne Presse
France, Paris

**Collection de sciences naturelles
du Collège de Montréal**



**Faisan doré
Chine**

Objets ethnologiques



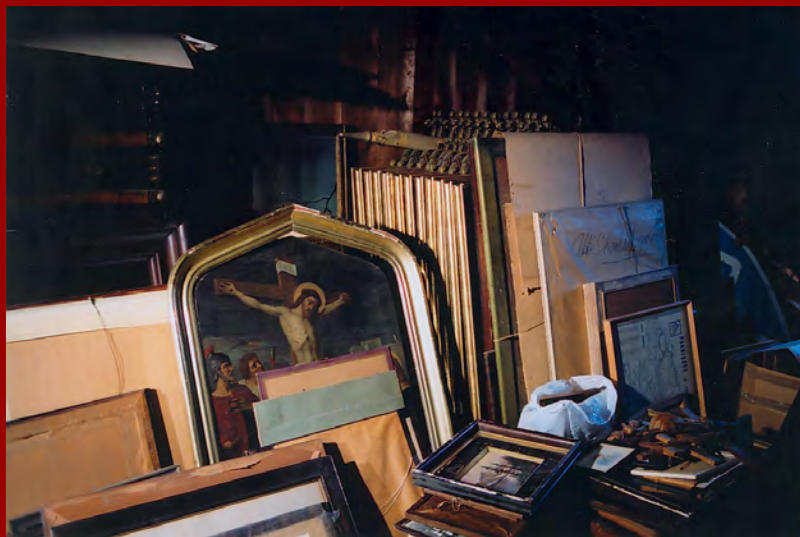
Peigne à grès

Deuxième question

*Comment participons-nous
en tant que responsables des collections
d'un groupe religieux,
les Prêtres de Saint-Sulpice,
à la formation de la relève ?*

La récupération des collections

Le grenier du Séminaire de Saint-Sulpice



Emballage et transport



Aménagement de réserves



Aménagement de réserves



Aménagement de réserves



Réserves ouvertes



Conservation préventive

Dépoussiérage d'objets



Fabrication de supports

Documentation

Inventaire et catalogage



Photographie



Diffusion



Exposition de fin d'année



Visites guidées du
Grand Séminaire

Ministère du Patrimoine canadien



Fondation du patrimoine religieux



*Monument à la Vierge de Saint-Sulpice
avant restauration*

*Monument à la Vierge de Saint-Sulpice
après restauration*



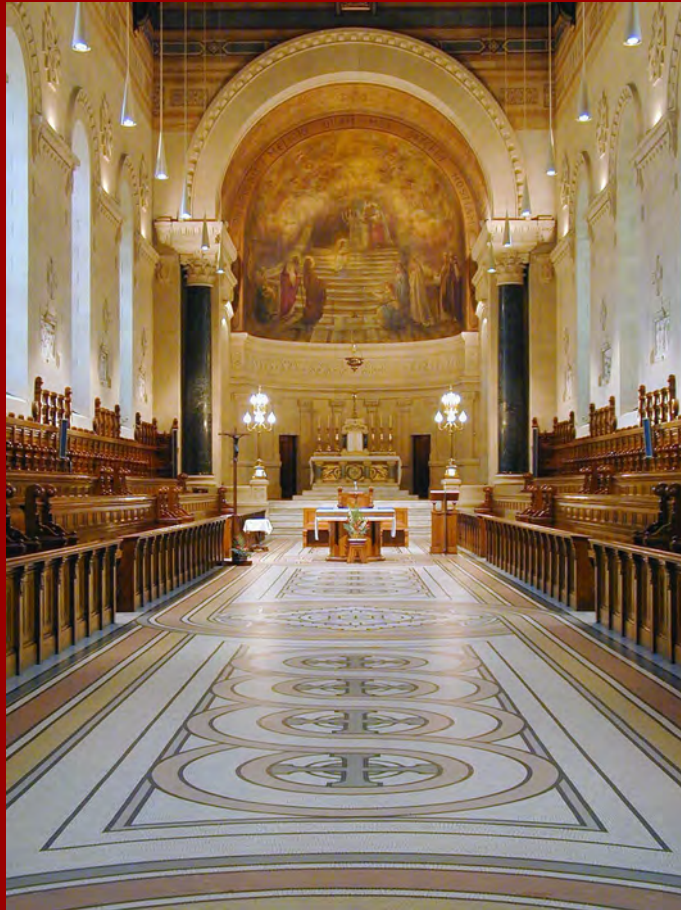
Troisième question

*Comment participons-nous,
en tant que responsables de collections,
à la transmission du sens
de ce patrimoine ?*

Visite du Séminaire de Saint-Sulpice



Visite du Grand Séminaire de Montréal



La Chapelle du Grand Séminaire
inaugurée en 1907



Les tours du Fort de la Montagne
construction de 1681 à 1685

Le patrimoine immatériel





calice

Gilles Beaugrand

1952 c



Crécelle
vers 1947



Support pour encensoir

Le Séminaire de Saint-Sulpice



Expositions prévues en 2007

- **Musée des beaux-arts de Montréal**
- **Musée Marguerite-Bourgeoys**
- **Musée du Château Ramezay**
- **Lieu historique national sir George-Etienne Cartier**
- **Musée des Hospitalières de l'Hôtel-Dieu**

Grand Séminaire de Montréal

