

Rayside architectes

L'appropriation communautaire des lieux de culte

PARTIE A

Centre de services communautaires du Monastère • Les Pères du Très St-Sacrement
Promis • Résidence Maria-Goretti
Monastère des Carmélites
La Maison d'Aurore • Église Saint-Stanislas
L'Arche • Église Saint-Jean-Damascène
Projet d'habitation • Église Sainte-Germaine-Cousin
Cap Saint-Barnabé • Église Saint-Barnabé-Apôtre

PARTIE B

Chic Resto Pop • Église Saint-Mathias



LE RECYCLAGE DES LIEUX DE CULTE MONTREALAIS
LE PATRIMOINE RELIGIEUX MONTREALAIS

L'appropriation communautaire des lieux de culte

Centre de services communautaires du Monastère Les Pères du Très St-Sacrement

Objectif

Créer un centre communautaire au coeur du Plateau Mont-Royal et héberger les Pères et Frères de la congrégation aux étages supérieurs.

Intervention

Conception financière et transfert de l'ensemble des Pères à un organisme communautaire. Modifications majeures au sous-sol de l'immeuble et autour des entrées avec travaux d'électricité et de mise aux normes dans l'ensemble de l'immeuble. Le Centre communautaire occupe les 4 premiers niveaux et les Pères et Frères occupent les 2 derniers.

Groupe

L'organisme propriétaire est le Centre de services communautaires du Monastère (un OBNL). Les occupants inclus le Resto Plateau, Projet Changement et plusieurs organismes du quartier.



LE RECYCLAGE DES LIEUX DE CULTE MONTREALAIS
LE PATRIMOINE RELIGIEUX MONTREALAIS

L'appropriation communautaire des lieux de culte
Centre de services communautaires du Monastère

L'appropriation communautaire des lieux de culte

Centre de services communautaires du Monastère Les Pères du Très St-Sacrement

Description

Immeuble	Localisation	Plateau Mont-Royal (rue St-Hubert)	
	Superficie	50 000 pi.ca.	
	Coût de réalisation:	Phase I	2 100 000 \$
		Phase II	700 000 \$
Coût des travaux	Phase I	1 800 000 \$	
	Phase II	600 000 \$	



LE RECYCLAGE DES LIEUX DE CULTE MONTREALAIS
LE PATRIMOINE RELIGIEUX MONTREALAIS

L'appropriation communautaire des lieux de culte

Centre de services communautaires du Monastère Les Pères du Très St-Sacrement



LE RECYCLAGE DES LIEUX DE CULTE MONTREALAIS
LE PATRIMOINE RELIGIEUX MONTREALAIS

L'appropriation communautaire des lieux de culte
Centre de services communautaires du Monastère

L'appropriation communautaire des lieux de culte

Centre de services communautaires du Monastère Les Pères du Très St-Sacrement

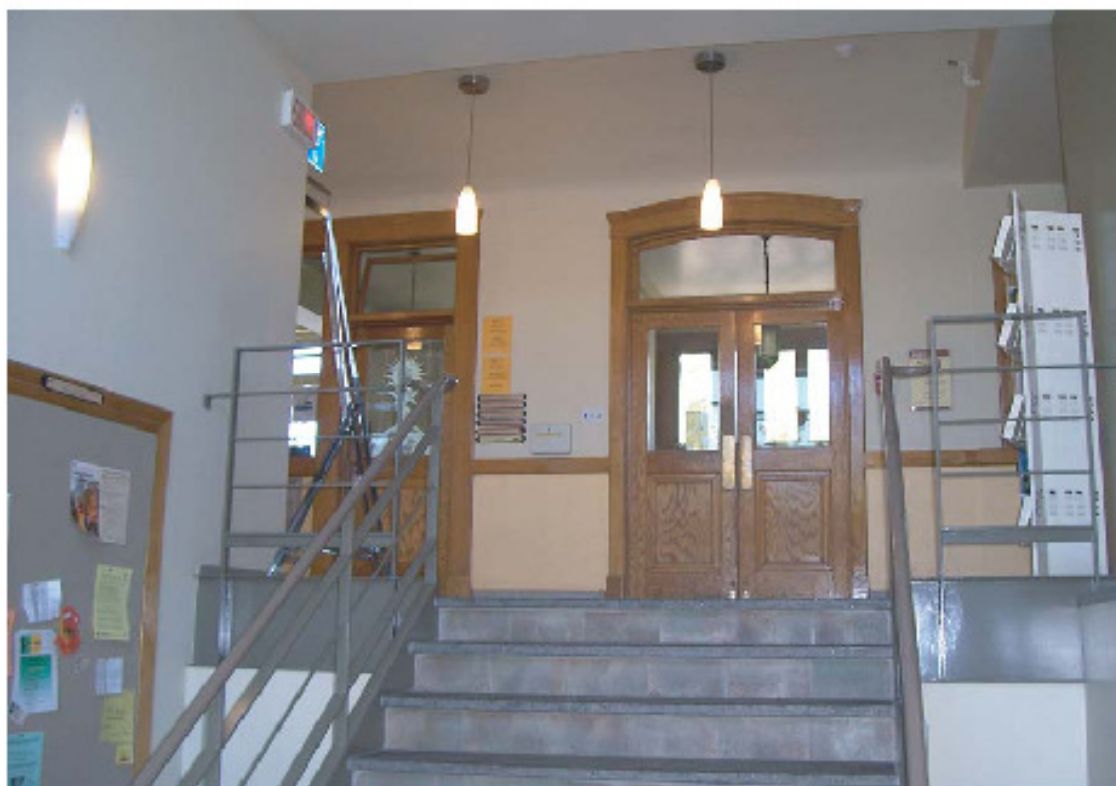


LE RECYCLAGE DES LIEUX DE CULTE MONTREALAIS
LE PATRIMOINE RELIGIEUX MONTREALAIS

L'appropriation communautaire des lieux de culte
Centre de services communautaires du Monastère

L'appropriation communautaire des lieux de culte

Centre de services communautaires du Monastère Les Pères du Très St-Sacrement



LE RECYCLAGE DES LIEUX DE CULTE MONTREALAIS
LE PATRIMOINE RELIGIEUX MONTREALAIS

L'appropriation communautaire des lieux de culte
Centre de services communautaires du Monastère

L'appropriation communautaire des lieux de culte

Centre de services communautaires du Monastère Les Pères du Très St-Sacrement



LE RECYCLAGE DES LIEUX DE CULTE MONTREALAIS
LE PATRIMOINE RELIGIEUX MONTREALAIS

L'appropriation communautaire des lieux de culte
Centre de services communautaires du Monastère

L'appropriation communautaire des lieux de culte

Promis Résidence Maria-Goretti

Objectif

Déménagement de l'organisme Promis et le maintien de plus de 200 chambres pour jeunes femmes.

Intervention

Conception financière, négociation et transfert de l'ensemble et gestion des Pères de Ste-Croix (et les Soeurs de Ste-Croix) pour l'organisme Promis. Travaux consistant en la transformation des niveaux inférieurs, incluant les travaux de mise aux normes pour les locaux de l'organisme.

Groupe

Promis (Promotion-intégration-société nouvelle) offre ses services aux nouveaux arrivants : Réfugié(e)s et immigrant(e)s.



LE RECYCLAGE DES LIEUX DE CULTE MONTREALAIS
LE PATRIMOINE RELIGIEUX MONTREALAIS

L'appropriation communautaire des lieux de culte
Promis

L'appropriation communautaire des lieux de culte

Promis Résidence Maria-Goretti

Description

Immeuble Promis	Localisation	Côte-des-Neiges/Notre-Dame-de-Grâce (rue Côte Sainte-Catherine)	
	Superficie:	95 000 pi.ca.	
	Coût de réalisation:	Phase I	3 200 000 \$
		Phase II	700 000 \$
Coût des travaux:	Phase I	600 000 \$	
	Phase II	600 000 \$	
CPE	Superficie	6 000 pi.ca.	
	Coût de réalisation	1 000 000 \$	
	Coût des travaux	700 000 \$	



LE RECYCLAGE DES LIEUX DE CULTE MONTREALAIS
LE PATRIMOINE RELIGIEUX MONTREALAIS

L'appropriation communautaire des lieux de culte

Promis Résidence Maria-Goretti



LE RECYCLAGE DES LIEUX DE CULTE MONTREALAIS
LE PATRIMOINE RELIGIEUX MONTREALAIS

L'appropriation communautaire des lieux de culte
Promis

L'appropriation communautaire des lieux de culte

Promis Résidence Maria-Goretti



LE RECYCLAGE DES LIEUX DE CULTE MONTREALAIS
LE PATRIMOINE RELIGIEUX MONTREALAIS

L'appropriation communautaire des lieux de culte
Promis

L'appropriation communautaire des lieux de culte

Promis Résidence Maria-Goretti



LE RECYCLAGE DES LIEUX DE CULTE MONTREALAIS
LE PATRIMOINE RELIGIEUX MONTREALAIS

L'appropriation communautaire des lieux de culte
Promis

L'appropriation communautaire des lieux de culte

Monastère des Carmélites Carmel

Objectif

Les coûts des travaux de réparation à court et moyen termes soulèvent l'hypothèse du déménagement des Soeurs.
L'objectif est donc de conserver le site, autant l'immeuble que le jardin.

Intervention

Une coalition composée d'organismes du quartier a été formé afin de trouver les possibilités d'usages communautaires.

Groupe

La coalition inclut des résidents, des organismes du Plateau Mont-Royal, le CRE (Conseil régional de l'environnement de Montréal), Héritage Montréal, les représentants politiques et nous.



LE RECYCLAGE DES LIEUX DE CULTE MONTREALAIS
LE PATRIMOINE RELIGIEUX MONTREALAIS

L'appropriation communautaire des lieux de culte
Monastère des Carmélites

L'appropriation communautaire des lieux de culte

Monastère des Carmélites Carmel

Description

Immeuble

Localisation

Plateau Mont-Royal

Superficie bâtiment

40 000 pi.ca.

Superficie terrain

175 000 pi.ca.



LE RECYCLAGE DES LIEUX DE CULTE MONTREALAIS
LE PATRIMOINE RELIGIEUX MONTREALAIS

L'appropriation communautaire des lieux de culte
Monastère des Carmélites

L'appropriation communautaire des lieux de culte

Monastère des Carmélites Carmel



LE RECYCLAGE DES LIEUX DE CULTE MONTREALAIS
LE PATRIMOINE RELIGIEUX MONTREALAIS

L'appropriation communautaire des lieux de culte
Monastère des Carmélites

L'appropriation communautaire des lieux de culte

Monastère des Carmélites Carmel

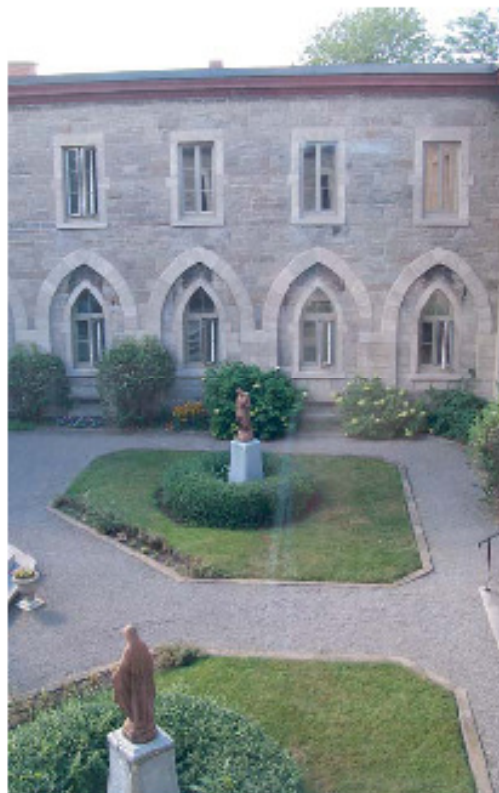


LE RECYCLAGE DES LIEUX DE CULTE MONTREALAIS
LE PATRIMOINE RELIGIEUX MONTREALAIS

L'appropriation communautaire des lieux de culte
Monastère des Carmélites

L'appropriation communautaire des lieux de culte

Monastère des Carmélites Carmel



LE RECYCLAGE DES LIEUX DE CULTE MONTREALAIS
LE PATRIMOINE RELIGIEUX MONTREALAIS

L'appropriation communautaire des lieux de culte
Monastère des Carmélites

L'appropriation communautaire des lieux de culte

Monastère des Carmélites Carmel



LE RECYCLAGE DES LIEUX DE CULTE MONTREALAIS
LE PATRIMOINE RELIGIEUX MONTREALAIS

L'appropriation communautaire des lieux de culte
Monastère des Carmélites

L'appropriation communautaire des lieux de culte

La Maison d'Aurore Église Saint-Stanislas

Objectif

Relocaliser les locaux de la Maison d'Aurore. Permettre l'augmentation du nombre d'utilisateurs, regrouper les locaux en un même lieu. Maintenir le service dans le quartier. Réduction du coût du loyer.

Intervention

Relocaliser les locaux de l'organisme au sous-sol de l'église Saint-Stanislas, dans les anciens bureaux de la paroisse. Travaux de peinture, modification des fenêtres existantes, nouvelle cuisine, nouvelle salle de bain et organisation de leur déménagement.

Groupe

La Maison d'Aurore : Centre de regroupement et d'action communautaire oeuvrant au coeur du Plateau Mont-Royal. Depuis 1976, accueil et écoute des personnes isolées.



LE RECYCLAGE DES LIEUX DE CULTE MONTREALAIS
LE PATRIMOINE RELIGIEUX MONTREALAIS

L'appropriation communautaire des lieux de culte
La Maison d'Aurore

L'appropriation communautaire des lieux de culte

La Maison d'Aurore Église Saint-Stanislas

Description

Immeuble

Localisation

Plateau Mont-Royal (boulevard St-Joseph)

Superficie

3 000 pi.ca.

Coût de réalisation

70 000 \$

Coût des travaux

55 000 \$



LE RECYCLAGE DES LIEUX DE CULTE MONTREALAIS
LE PATRIMOINE RELIGIEUX MONTREALAIS

L'appropriation communautaire des lieux de culte

La Maison d'Aurore

L'appropriation communautaire des lieux de culte

La Maison d'Aurore Église Saint-Stanislas



LE RECYCLAGE DES LIEUX DE CULTE MONTREALAIS
LE PATRIMOINE RELIGIEUX MONTREALAIS

L'appropriation communautaire des lieux de culte
La Maison d'Aurore

L'appropriation communautaire des lieux de culte

La Maison d'Aurore Église Saint-Stanislas



LE RECYCLAGE DES LIEUX DE CULTE MONTREALAIS
LE PATRIMOINE RELIGIEUX MONTREALAIS

L'appropriation communautaire des lieux de culte
La Maison d'Aurore

L'appropriation communautaire des lieux de culte

La Maison d'Aurore Église Saint-Stanislas



LE RECYCLAGE DES LIEUX DE CULTE MONTREALAIS
LE PATRIMOINE RELIGIEUX MONTREALAIS

L'appropriation communautaire des lieux de culte
La Maison d'Aurore

L'appropriation communautaire des lieux de culte

L'Arche-Montréal Église Saint-Jean-Damascène

Objectif

Rénover et aménager un centre communautaire dans l'église Saint-Jean-Damascène.

Intervention

Aménagement et installation d'un monte-personne, de nouvelles portes et fenêtres dans un nouveau centre communautaire pour des personnes ayant une déficience intellectuelle et une mobilité réduite.

Groupe

L'Arche-Montréal est une Fédération internationale de communautés fondée par Jean Vanier. Il s'agit d'un organisme communautaire reconnu et subventionné qui vise à faire connaître les dons des personnes avec un handicap, qui s'engage dans les cultures respectives, travaille à construire une société plus humaine et qui développe un environnement communautaire pour les personnes ayant une déficience intellectuelle.



LE RECYCLAGE DES LIEUX DE CULTE MONTREALAIS
LE PATRIMOINE RELIGIEUX MONTREALAIS

L'appropriation communautaire des lieux de culte
L'Arche-Montréal

L'appropriation communautaire des lieux de culte

L'Arche-Montréal Église Saint-Jean-Damascène

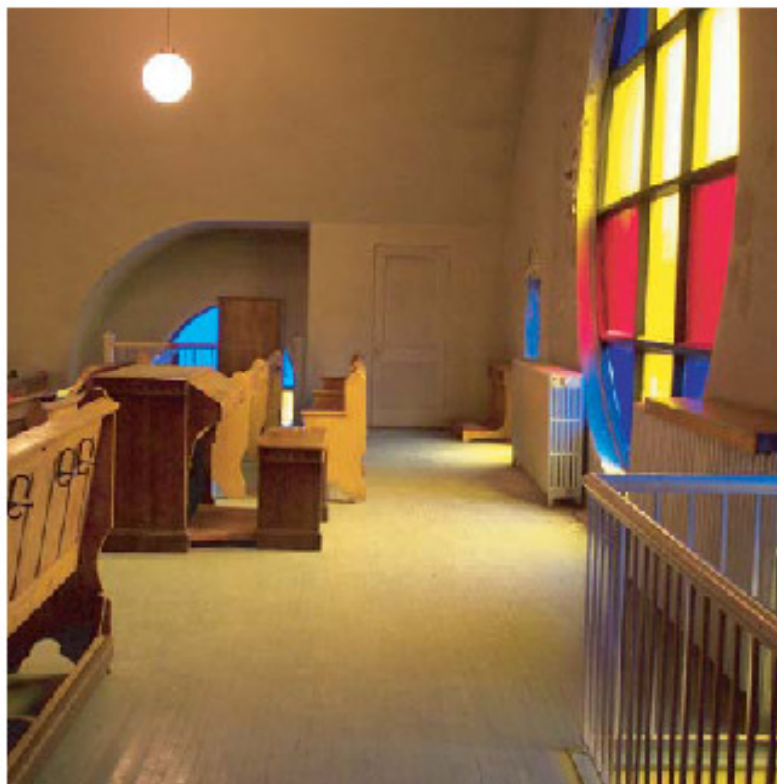


LE RECYCLAGE DES LIEUX DE CULTE MONTREALAIS
LE PATRIMOINE RELIGIEUX MONTREALAIS

L'appropriation communautaire des lieux de culte
L'Arche-Montréal

L'appropriation communautaire des lieux de culte

L'Arche-Montréal Église Saint-Jean-Damascène



LE RECYCLAGE DES LIEUX DE CULTE MONTREALAIS
LE PATRIMOINE RELIGIEUX MONTREALAIS

L'appropriation communautaire des lieux de culte
L'Arche-Montréal

L'appropriation communautaire des lieux de culte

L'Arche-Montréal Église Saint-Jean-Damascène



LE RECYCLAGE DES LIEUX DE CULTE MONTREALAIS
LE PATRIMOINE RELIGIEUX MONTREALAIS

L'appropriation communautaire des lieux de culte
L'Arche-Montréal

L'appropriation communautaire des lieux de culte

Projet d'habitation Église Sainte-Germaine-Cousin

Objectif

Créer un lieu d'échange, de solidarité et de vie pour les familles et aînés de la communauté en préservant l'église Sainte-Germaine-Cousin.

Intervention

Réaménagement de l'église en salle communautaire flexible permettant un espace pour les offices.

Construction d'une résidence pour personnes âgées, dont une partie à mobilité réduite.

Construction de logements pour une coopérative d'habitation dont le profil serait particulièrement axé sur des ménages hébergeant leurs aînés ou qui aimeraient habiter près de leurs parents.

Restaurer l'architecture en respectant les composantes stylistiques d'origine.

Groupe

La Corporation mainbourg est une entreprise d'économie sociale propriétaire et gestionnaire d'îmeubles à vocation communautaire qui participe activement au développement socio-économique du milieu ainsi qu'à l'amélioration de la qualité de vie de la communauté locale.



LE RECYCLAGE DES LIEUX DE CULTE MONTREALAIS
LE PATRIMOINE RELIGIEUX MONTREALAIS

L'appropriation communautaire des lieux de culte
Projet d'habitation

L'appropriation communautaire des lieux de culte

Projet d'habitation Église Sainte-Germaine-Cousin



LE RECYCLAGE DES LIEUX DE CULTE MONTREALAIS
LE PATRIMOINE RELIGIEUX MONTREALAIS

L'appropriation communautaire des lieux de culte
Projet d'habitation

L'appropriation communautaire des lieux de culte

Projet d'habitation Église Sainte-Germaine-Cousin



LE RECYCLAGE DES LIEUX DE CULTE MONTREALAIS
LE PATRIMOINE RELIGIEUX MONTREALAIS

L'appropriation communautaire des lieux de culte
Projet d'habitation

L'appropriation communautaire des lieux de culte

Projet d'habitation Église Sainte-Germaine-Cousin



LE RECYCLAGE DES LIEUX DE CULTE MONTREALAIS
LE PATRIMOINE RELIGIEUX MONTREALAIS

L'appropriation communautaire des lieux de culte
Projet d'habitation

L'appropriation communautaire des lieux de culte

Cap Saint-Barnabé Église Saint-Barnabé-Apôtre

Objectif

Restauration de l'église Saint-Barnabé-Apôtre ainsi que de son presbytère. Transformation du presbytère en logements sociaux, tandis que les organismes se regroupent dans l'église, où la nef du lieu de culte constituerait dès lors une salle multifonctionnelle accueillant successivement salles à manger, scènes de théâtre et divers événements rassembleurs.

Intervention

Rénover l'église dans un souci de respect de l'architecture tout en y installant les nouvelles fonctions. Conserver les éléments religieux pour les redéployer dans un espace harmonieux.

Groupe

Le C.A.P. (Carrefour d'Alimentation et de Partage) Saint-Barnabé intervient depuis plus de dix années au coeur de ce quartier. Au fil des années, il a accompagné un grand nombre de citoyens pour leur offrir des outils de conscientisation, pour mettre en commun les efforts de mobilisation afin de réaliser des gains collectifs dans une société qui crée la division et entretient les préjugés envers les plus défavorisés.



LE RECYCLAGE DES LIEUX DE CULTE MONTREALAIS
LE PATRIMOINE RELIGIEUX MONTREALAIS

L'appropriation communautaire des lieux de culte
Cap Saint-Barnabé

L'appropriation communautaire des lieux de culte

Cap Saint-Barnabé Église Saint-Barnabé-Apôtre

Description

Immeuble

Localisation	Hochelaga-Maisonneuve (rue Adam)	
Superficie	30 000 pi.ca.	
Coût de réalisation:	Église	2 000 000 \$
	Presbytère	800 000 \$
Coût des travaux:	Église	1 500 000 \$
	Presbytère	600 000 \$



LE RECYCLAGE DES LIEUX DE CULTE MONTREALAIS
LE PATRIMOINE RELIGIEUX MONTREALAIS

L'appropriation communautaire des lieux de culte
Cap Saint-Barnabé

L'appropriation communautaire des lieux de culte

Cap Saint-Barnabé Église Saint-Barnabé-Apôtre



LE RECYCLAGE DES LIEUX DE CULTE MONTREALAIS
LE PATRIMOINE RELIGIEUX MONTREALAIS

L'appropriation communautaire des lieux de culte
Cap Saint-Barnabé

L'appropriation communautaire des lieux de culte

Cap Saint-Barnabé Église Saint-Barnabé-Apôtre



LE RECYCLAGE DES LIEUX DE CULTE MONTREALAIS
LE PATRIMOINE RELIGIEUX MONTREALAIS

L'appropriation communautaire des lieux de culte
Cap Saint-Barnabé

L'appropriation communautaire des lieux de culte

Cap Saint-Barnabé Église Saint-Barnabé-Apôtre

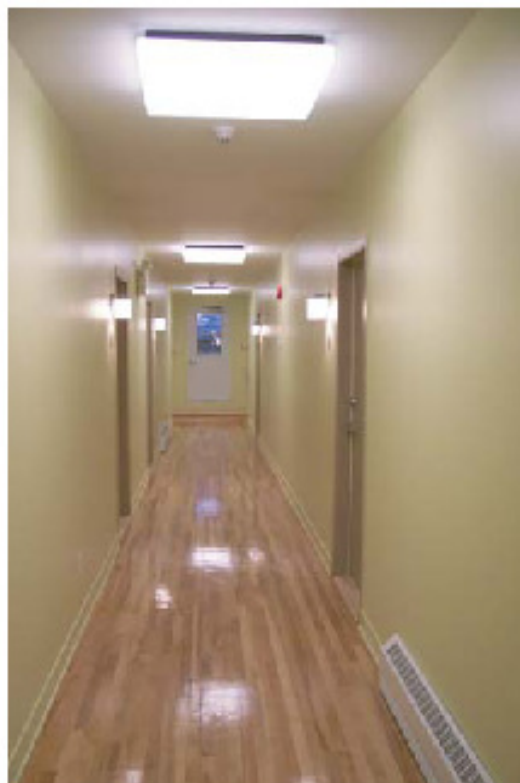


LE RECYCLAGE DES LIEUX DE CULTE MONTREALAIS
LE PATRIMOINE RELIGIEUX MONTREALAIS

L'appropriation communautaire des lieux de culte
Cap Saint-Barnabé

L'appropriation communautaire des lieux de culte

Cap Saint-Barnabé Église Saint-Barnabé-Apôtre



LE RECYCLAGE DES LIEUX DE CULTE MONTREALAIS
LE PATRIMOINE RELIGIEUX MONTREALAIS

L'appropriation communautaire des lieux de culte
Cap Saint-Barnabé

L'appropriation communautaire des lieux de culte

Chic Resto Pop



LE RECYCLAGE DES LIEUX DE CULTE MONTREALAIS
LE PATRIMOINE RELIGIEUX MONTREALAIS

L'appropriation communautaire des lieux de culte
Chic Resto Pop

L'appropriation communautaire des lieux de culte

Chic Resto Pop Mission

Groupe

Chic Resto Pop Inc. est un organisme sans but lucratif. Sa principale mission est de combattre l'exclusion des personnes sous toutes ses formes en leur permettant de développer leur capacité d'organisation personnelle et leur rôle social par le biais d'activités structurées dans le domaine de l'alimentation, de la culture, de la santé et de l'éducation, et ce, en solidarité avec les acteurs du milieu.



Un soutien qui nourrit



LE RECYCLAGE DES LIEUX DE CULTE MONTREALAIS
LE PATRIMOINE RELIGIEUX MONTREALAIS

L'appropriation communautaire des lieux de culte
Chic Resto Pop

L'appropriation communautaire des lieux de culte

Chic Resto Pop Historique - Pavillon d'éducation Populaire



LE RECYCLAGE DES LIEUX DE CULTE MONTREALAIS
LE PATRIMOINE RELIGIEUX MONTREALAIS

L'appropriation communautaire des lieux de culte
Chic Resto Pop

L'appropriation communautaire des lieux de culte

Chic Resto Pop Historique - Église Saint-Rédempteur



LE RECYCLAGE DES LIEUX DE CULTE MONTREALAIS
LE PATRIMOINE RELIGIEUX MONTREALAIS

L'appropriation communautaire des lieux de culte
Chic Resto Pop

L'appropriation communautaire des lieux de culte

Chic Resto Pop Historique - Église Saint-Mathias



LE RECYCLAGE DES LIEUX DE CULTE MONTREALAIS
LE PATRIMOINE RELIGIEUX MONTREALAIS

L'appropriation communautaire des lieux de culte
Chic Resto Pop

L'appropriation communautaire des lieux de culte

Chic Resto Pop Historique - Église Saint-Mathias



LE RECYCLAGE DES LIEUX DE CULTE MONTREALAIS
LE PATRIMOINE RELIGIEUX MONTREALAIS

L'appropriation communautaire des lieux de culte
Chic Resto Pop

L'appropriation communautaire des lieux de culte

Chic Resto Pop Activités - Volet communautaire



LE RECYCLAGE DES LIEUX DE CULTE MONTREALAIS
LE PATRIMOINE RELIGIEUX MONTREALAIS

L'appropriation communautaire des lieux de culte
Chic Resto Pop

L'appropriation communautaire des lieux de culte

Chic Resto Pop Activités - Formation



LE RECYCLAGE DES LIEUX DE CULTE MONTREALAIS
LE PATRIMOINE RELIGIEUX MONTREALAIS

L'appropriation communautaire des lieux de culte
Chic Resto Pop

L'appropriation communautaire des lieux de culte

Chic Resto Pop Activités - Volet production



LE RECYCLAGE DES LIEUX DE CULTE MONTREALAIS
LE PATRIMOINE RELIGIEUX MONTREALAIS

L'appropriation communautaire des lieux de culte
Chic Resto Pop

L'appropriation communautaire des lieux de culte

Chic resto Pop L'impact du Chic Resto Pop



LE RECYCLAGE DES LIEUX DE CULTE MONTREALAIS
LE PATRIMOINE RELIGIEUX MONTREALAIS

L'appropriation communautaire des lieux de culte
Chic Resto Pop

L'appropriation communautaire des lieux de culte

Chic Resto Pop Architecture - Approche de base

Objectif

Relocaliser les installations du Chic Resto Pop dans l'église St-Mathias.

Intervention

Recycler une église moderne pour y aménager des cuisines communautaires au sous-sol, une salle à manger dans la nef et les bureaux administratifs dans le presbytère. Restaurer l'architecture en respectant les composantes stylistiques d'origine. Créer un point focal dans un quartier en revitalisation.

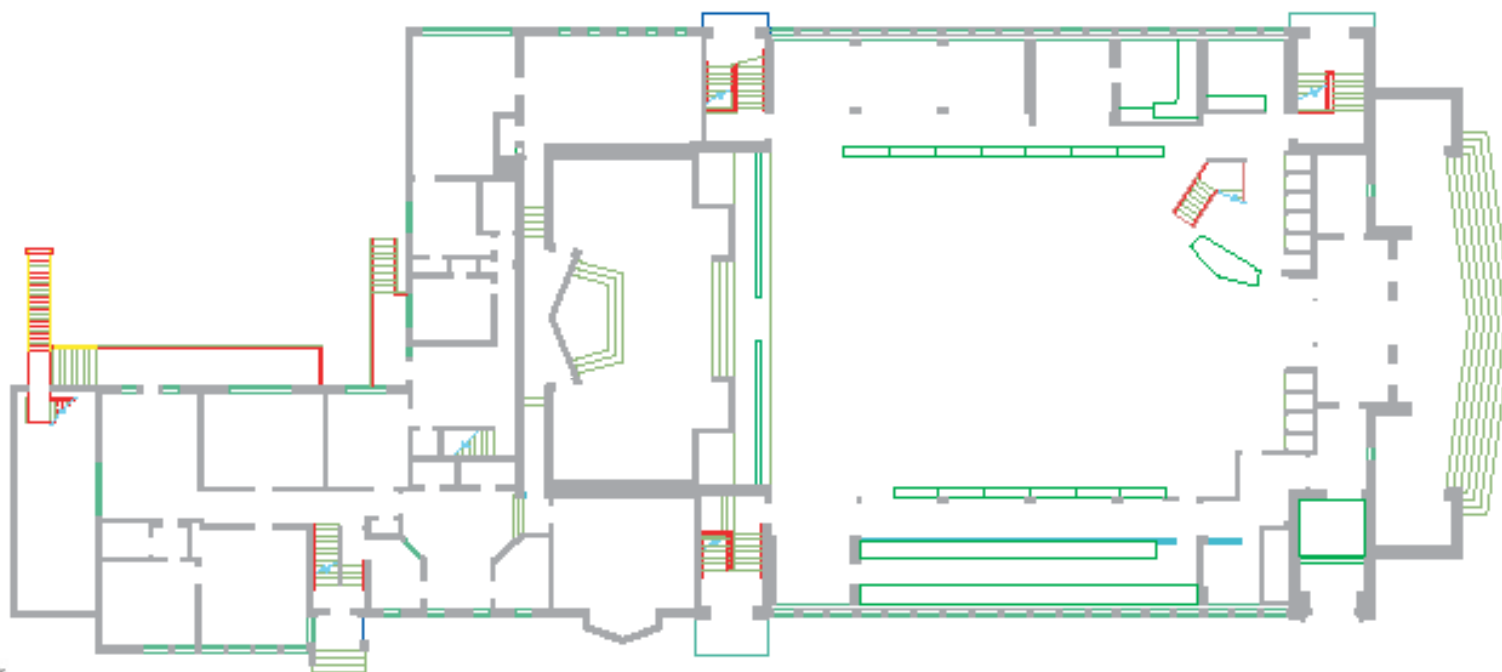


LE RECYCLAGE DES LIEUX DE CULTE MONTREALAIS
LE PATRIMOINE RELIGIEUX MONTREALAIS

L'appropriation communautaire des lieux de culte
Chic Resto Pop

L'appropriation communautaire des lieux de culte

Chic Resto Pop Architecture - Approche de base



LE RECYCLAGE DES LIEUX DE CULTE MONTREALAIS
LE PATRIMOINE RELIGIEUX MONTREALAIS

L'appropriation communautaire des lieux de culte
Chic Resto Pop

L'appropriation communautaire des lieux de culte

Chic Resto Pop Architecture - Nef de l'église



LE RECYCLAGE DES LIEUX DE CULTE MONTREALAIS
LE PATRIMOINE RELIGIEUX MONTREALAIS

L'appropriation communautaire des lieux de culte
Chic Resto Pop

L'appropriation communautaire des lieux de culte

Chic Resto Pop

Architecture - Budget

Description

Immeuble	Localisation	Hochelaga-Maisonneuve (rue Adam)	
	Superficie	30 400 pi.ca.	
	Coût de réalisation:	Phase I	3 100 000 \$
		Phase II	1 300 000 \$
	Coût des travaux:	Phase I	1 600 000 \$
		Phase II	1 100 000 \$



LE RECYCLAGE DES LIEUX DE CULTE MONTREALAIS
LE PATRIMOINE RELIGIEUX MONTREALAIS

L'appropriation communautaire des lieux de culte
Chic Resto Pop